



Samhandling for bedre  
tannhelsetjeneste til  
hjemmeboende pasienter



UNIVERSITETET  
I OSLO



Tannhelsetjenestens  
kompetansesenter  
Øst

# Samhandling for bedre tannhelsetjenester til hjemmeboende pasienter

**Ragnhild Hellesø**

Professor, Avdeling for Folkehelsevitenskap, UiO

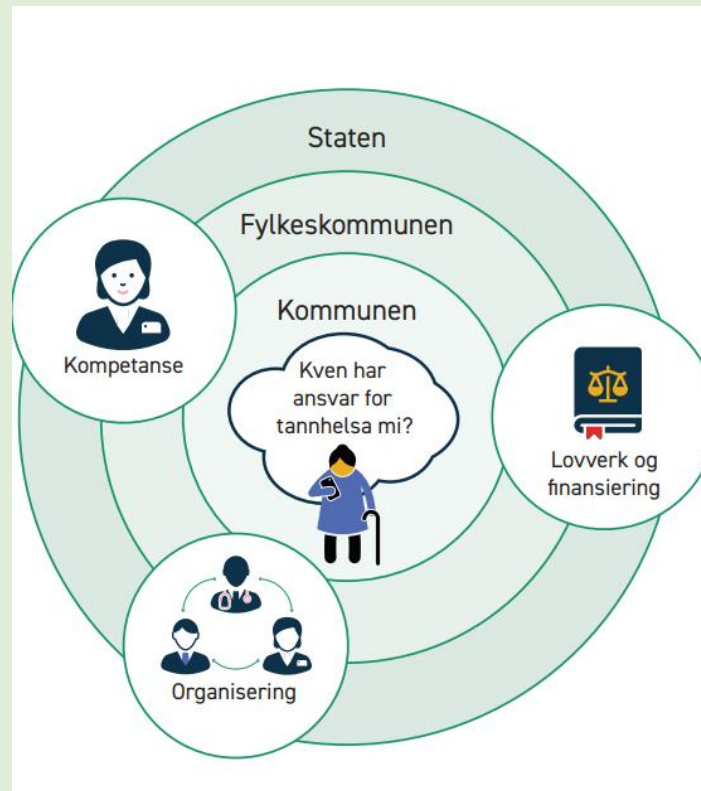
Pasientsikkerhetskonferansen 2023



The Research  
Council of Norway

# Helsetjenestens samhandlingslandskap

- Samhandling innad i kommunen
- Samhandling mellom sykehus og kommunen
- Samhandling mellom kommunen og fylkeskommunen – i CORAL utforsker vi dette samhandlingslandskapet



# Formål med CORAL

Å bedre tannhelsetjenesten til hjemmeboende pasienter

- Å utvikle ny kunnskap om behov for og organisering av tannhelsetjenester til eldre hjemmeboende pasienter
- Å utvikle en modell som sikrer forsvarlig tannhelsetjeneste og bedre samhandling





## Fase 1 - Hva vet vi?

Innhenting og sammenstilling av kunnskap:

- Scoping reviews
- Intervjuer
- Spørreskjema



## Fase 2 - Intervensjon

Utvikling

- Samskaping i workshops

Testing

- Implementering av en generisk modell for samhandling mellom tannhelsetjenesten og helse- og omsorgstjenesten

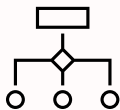


## Fase 3 - Evaluering

Evaluering

- Implementeringen
- Effekt - samhandlingen og helseøkonomisk

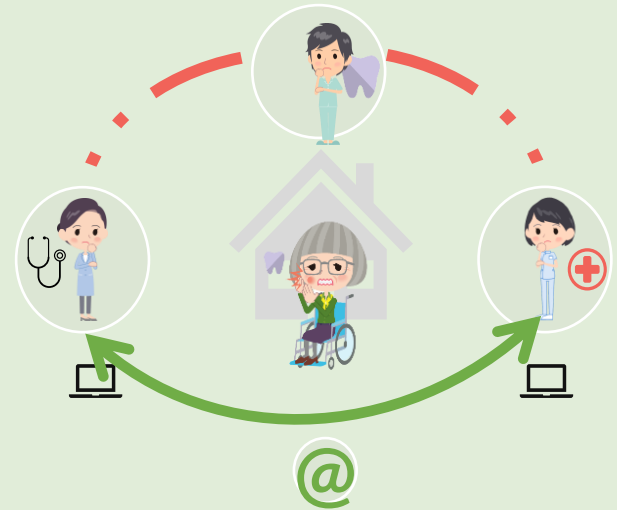
## Spinn-off-prosjekter



Samarbeid med Oslo kommune om klinisk undersøkelse av eldre hjemmeboende  
Samarbeid med Universitetet i Oslo, odontologisk fakultet om bakterieprøver fra eldre hjemmeboende

# Hvordan ser samhandlingslandskapet ut i dag?

- Erkjennelse av at samhandling er viktig og ønsker å få til god samhandling
- Mangel på kunnskap er en barriere på tvers av organisasjonene
- Manglende kjennskap til hverandre
- Uavklarte ansvarsforhold
- Ulike tolkning av lovverk
- Manglede møteplasser på tvers av tjenestene
- Dere – og – oss kultur, silojobbing
- Uklare strukturer på organisatorisk nivå som tilrettelegger for forebygging av redusert oral helse

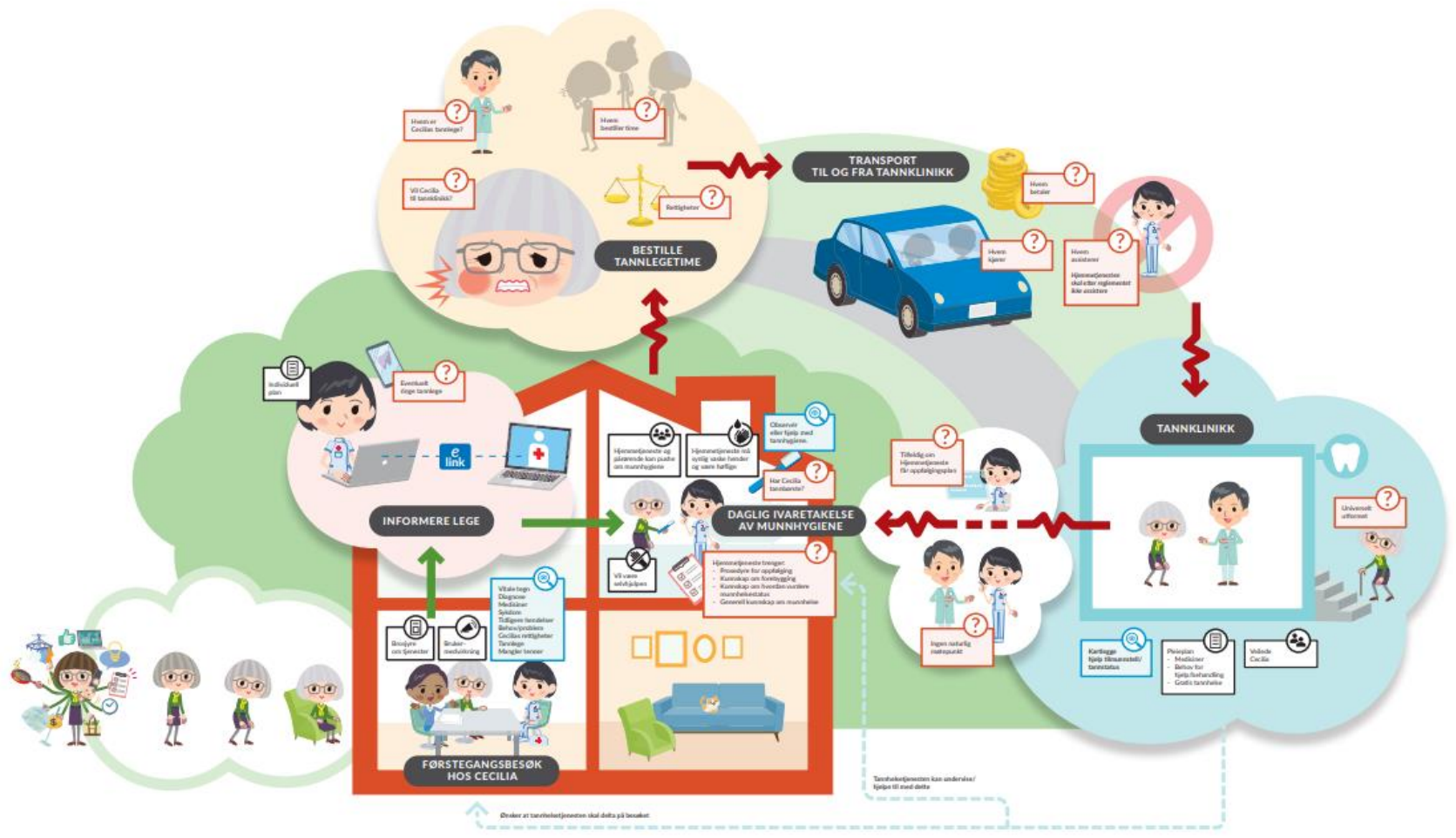


# Cecilia som grenseobjekt i samskappingsprosessen

## Grenseobjekter

- Har en sammenbindende funksjon og bidra til en felles forståelse av en situasjon
- bidrar til å få frem historier og situasjoner som danner grunnlag for videre refleksjon (reminisens)
- er objekter som både er fleksible nok til at man kan tilpasse de lokale forhold, samtidig som de er robuste nok til at de innehar fast form og identitet på tvers av ulike steder
- forener og tillater en fleksibilitet i fortolkningen av dem





# En forebyggende systemintervensjon

- Fra behandlingsfokus til forebyggende fokus
- Fra individnivå til systemnivå
- Integrering i eksisterende samhandlings- og informasjonssystem
- Legge til rette for å bygge felles verdigrunnlag i implementeringsmetodikken



Photo: Pixabay



# CORAL



UNIVERSITETET  
I OSLO



Tannhelsetjenestens  
kompetansesenter  
Øst

Samhandling for bedre  
tannhelsetjeneste til  
hjemmeboende pasienter



Ragnhild  
Hellesø



Vibeke  
Ansteinsson



Rasa Skudutyte-  
Rysstad



Silje Havrevold  
Henni



Ewa Hovden



Milka  
Korzeniewska



Berit Arnesveen  
Bronken



Miriam  
Hartveit



Marte-Mari  
Uhlen



Lene Hove



Ibrahim  
Mdala



Falk  
Schwendicke



Annemarie  
Schuller



Aud  
Obstfelder



Line Melby



Hero Ibrahim  
Hassan



Torbjørn  
Wisløff

[ragnhild.helleso@medisin.uio.no](mailto:ragnhild.helleso@medisin.uio.no)

## CORAL-forskningsteam



The Research  
Council of Norway