

” Et bedre liv  
for berørte av vold og traumer



# Implementering av kunnskapsbasert behandling for PTSD

Pasientsikkerhetskonferansen 2023

Nadina Peters

# Agenda

Implementering av PTSD-behandling i psykisk helsevern- en introduksjon

Hvordan har det gått med klinikkene etter endt implementeringsstøtte?

Implementering i tjenestene-hvordan gjør vi det? v/Karina Egeland

Erfaringer fra Sarpsborg DPS v/ Birgit Charlotte Rød og Sonia Gosal Aastrup

# Hvorfor er implementering viktig?

- Tilgang til virksom behandling!
- Intervensjoner opprettholdes i liten grad over tid
  - Rundt 25%/37% opprettholder intervensjonen to år etter implementeringen
  - Mange implementeringer feiler tidlig, dvs. i pre-implementeringsfasene (ca. 96%)
- **Brukere får ikke tilgang til virksom behandling**



## Hva er implementering?

- Intervensjon / praksis / innovasjonen er **TINGEN**
- Effektivitetsforskning ser på hvordan **TINGEN** virker
- Implementeringsforskning ser på hvordan vi best kan hjelpe personer til å **GJØRE TINGEN**
- Implementeringsstrategier er det vi gjør for å hjelpe personer/steder til å **GJØRE TINGEN**
- Implementeringsutfall er **HVOR MYE** og **HVOR BRA** de **GJØR TINGEN**



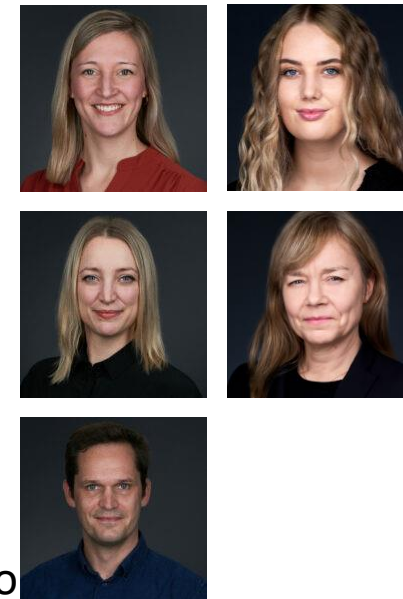
# Erfaringer med implementering

Snakk sammen to og to.

- Fortell hverandre om erfaring med en vellykket implementering og hva du tenker bidro til at det ble vellykket.

# Implementering av traumebehandlingstilbud til voksne (ITV)

- **Finansiert av HOD / Helsedirektoratet**
- Karina Egeland, PhD, prosjektleder
- Harald Bækkelund, PhD, psykologspesialist/Forsker
- Karin Bugge Vatne, psykologspesialist/ LOCI-veileder
- Nadina Peters, psykologspesialist/ LOCI-veileder
- Aurora Norebø Omre, MSc i helse-, utvikling og samfunnspsykologi/prosjektkoordinato
- Sammen med psykisk helsevern for voksne (DPS) i landet



<https://www.nkvts.no/kunnskapsbasert-traumebehandling/>

# PTSD-behandling som implementeres

- **Traumefokusert kognitiv terapi (CT-PTSD)**
- **Eye movement desensitisation and reprocessing (EMDR)**

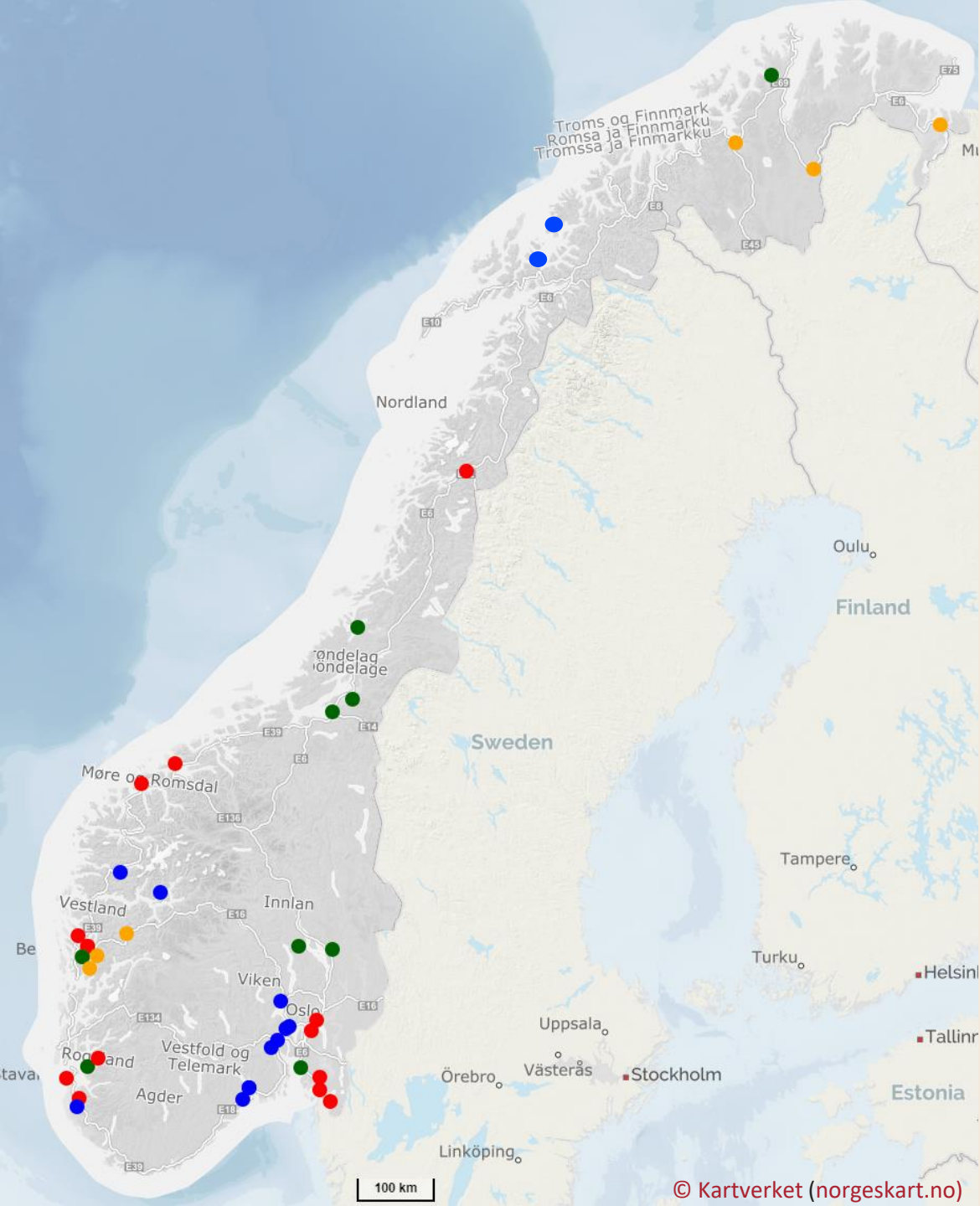


NICE- guidelines: <https://www.nice.org.uk/guidance/ng116>

ISTSS- guidelines: <https://istss.org/clinical-resources/treating-trauma/new-istss-prevention-and-treatment-guidelines>

Kunnskapsoppsummering (Hamblen et al., 2019)



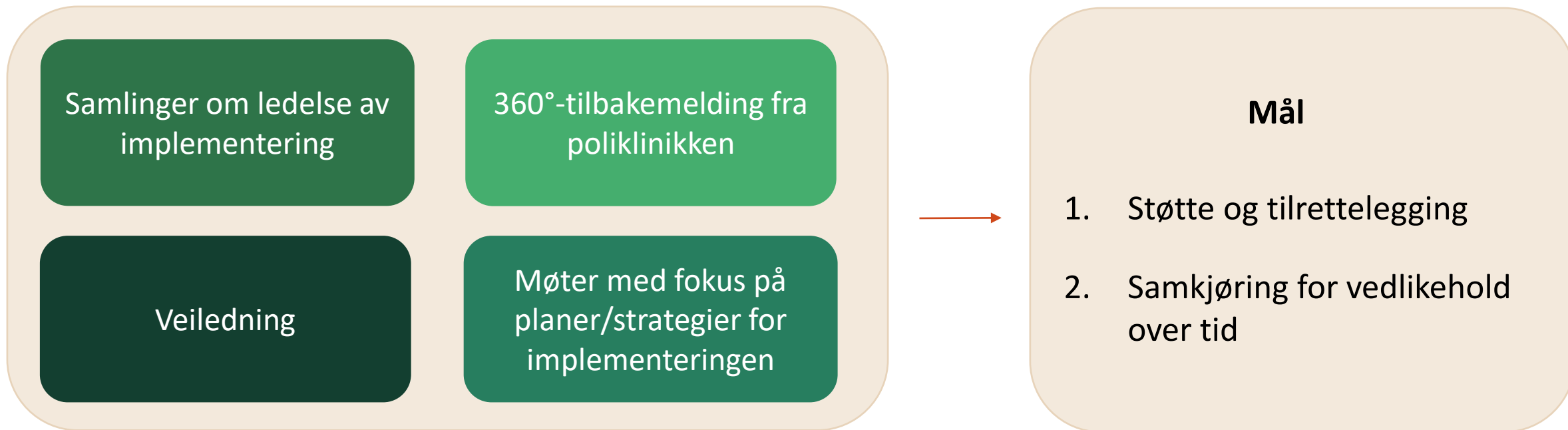


## Oversikt over implementeringen

- Pilot (2 poliklinikker, 2016-2018)
- 4 implementeringsrunder (2018-2023)
- 63 allmennpoliklinikker, 7 ruspoliklinikker og en psykosepoliklinikk
- Alle terapeuter ved poliklinikkene har fått opplæring i kartlegging og diagnostisering av PTSD
- 550 terapeuter har fått opplæring i kunnskapsbaserte behandlingsmetoder
- 65 førstelinjeledere har deltatt på lederrettet implementeringsstrategi LOCI
- Ca. 767 pasienter som har fått behandling

# Implementeringsstrategi

Leadership and Organizational Change for Implementation (LOCI)



## For at vi skal bli klokere skal vi:

- Spørre både ledere og terapeuter om å utdype denne forståelsen med kvalitative intervjuer
- Journalgjennomgang
- Spørre pasientene om deres opplevelser med disse behandlingsmetodene



# Takk for meg

Nadina Peters

nadina.peters@nkvts.no



**NASJONALT KUNNSKAPSSENTER  
OM VOLD OG TRAUMATISK STRESS**



# Implementering i tjenestene – hvordan gjør vi det?

## Bruk av implementeringsstrategier for ledelse og klima

Pasientsikkerhetskonferansen 2023

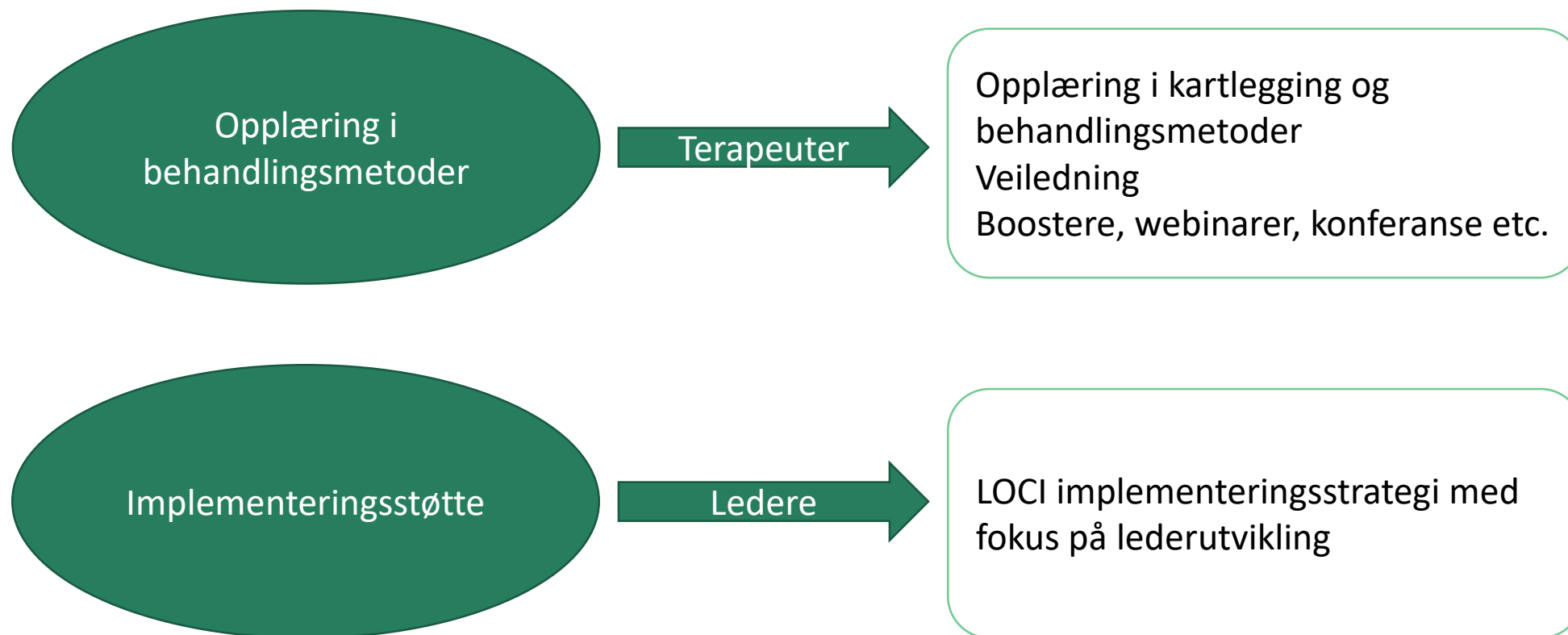
Karina Egeland, NKVTS

## Agenda for dagen

LOCI som implementeringsstrategi

Har LOCI noe for seg? Forskningsresultater og erfaringer

## Støtte fra NKVTS ved implementeringen



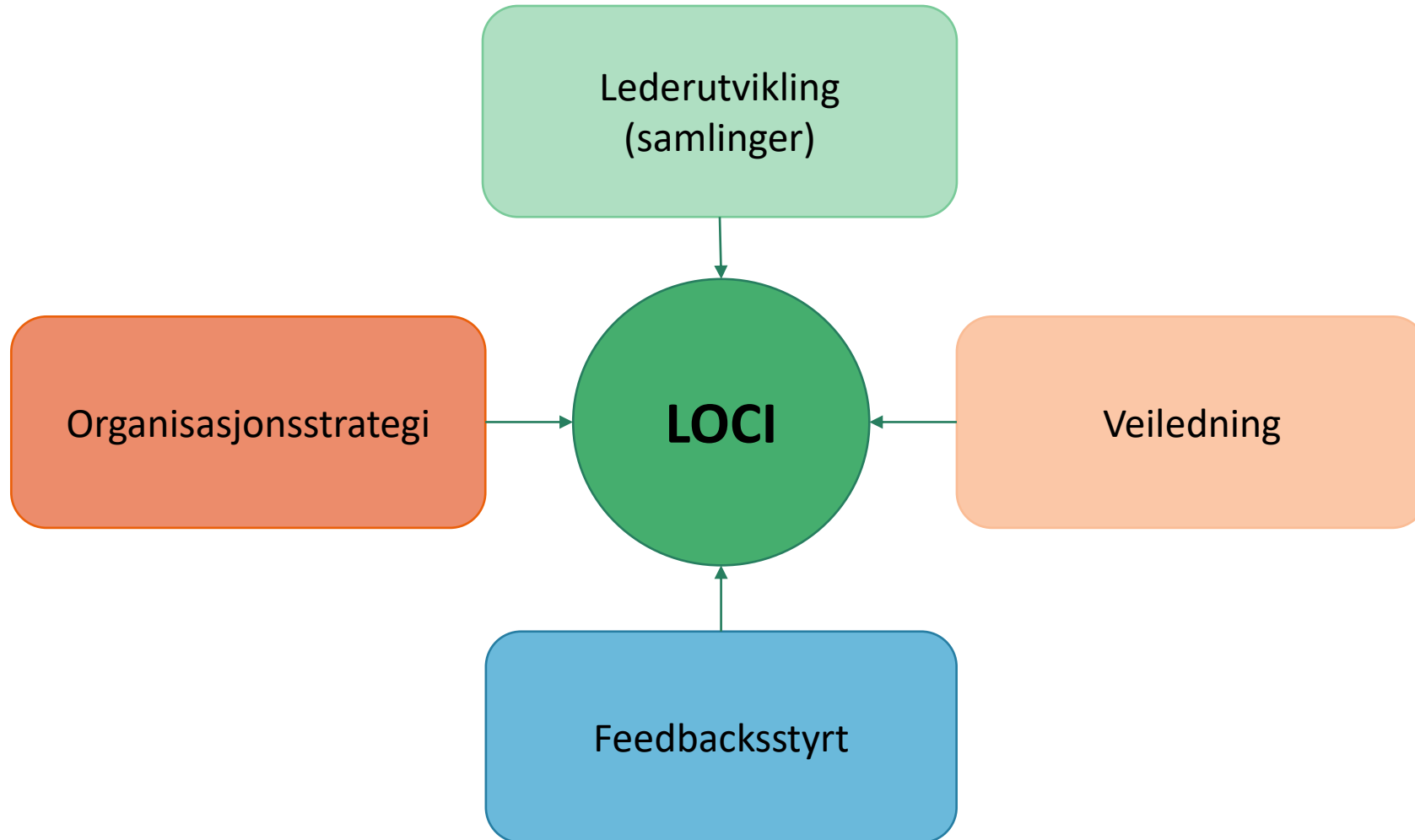
# Ledelse og organisatorisk endring for implementering (LOCI) - hva er det?

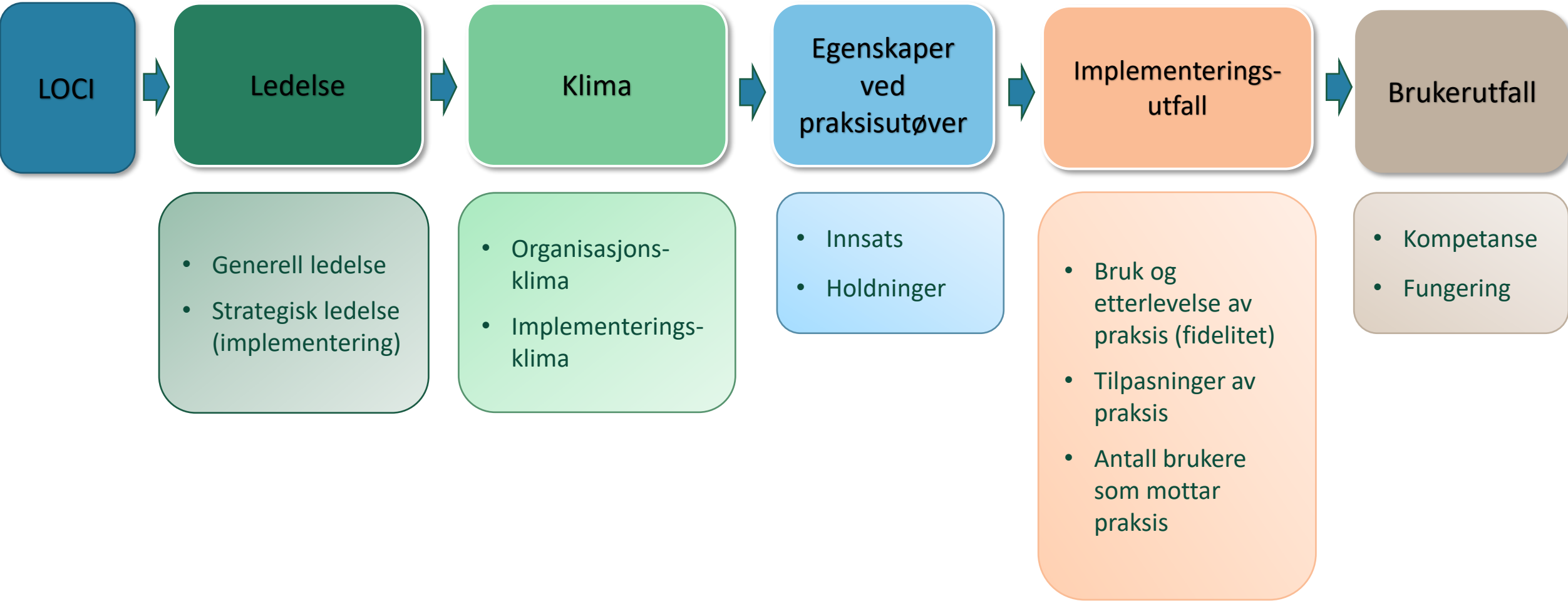


- Kort fortalt: En implementeringsstrategi rettet mot leder- og organisasjonsutvikling for implementering av kunnskapsbasert praksis.
- Målene for LOCI:
  1. Utvikle lederferdigheter
  2. Skape et klima som støtter implementeringen og bruken av den kunnskapsbaserte praksisen
  3. Få til vellykket implementering og opprettholdelse av ny praksis over tid
- **...for at pasienter skal motta bedre tjenester**

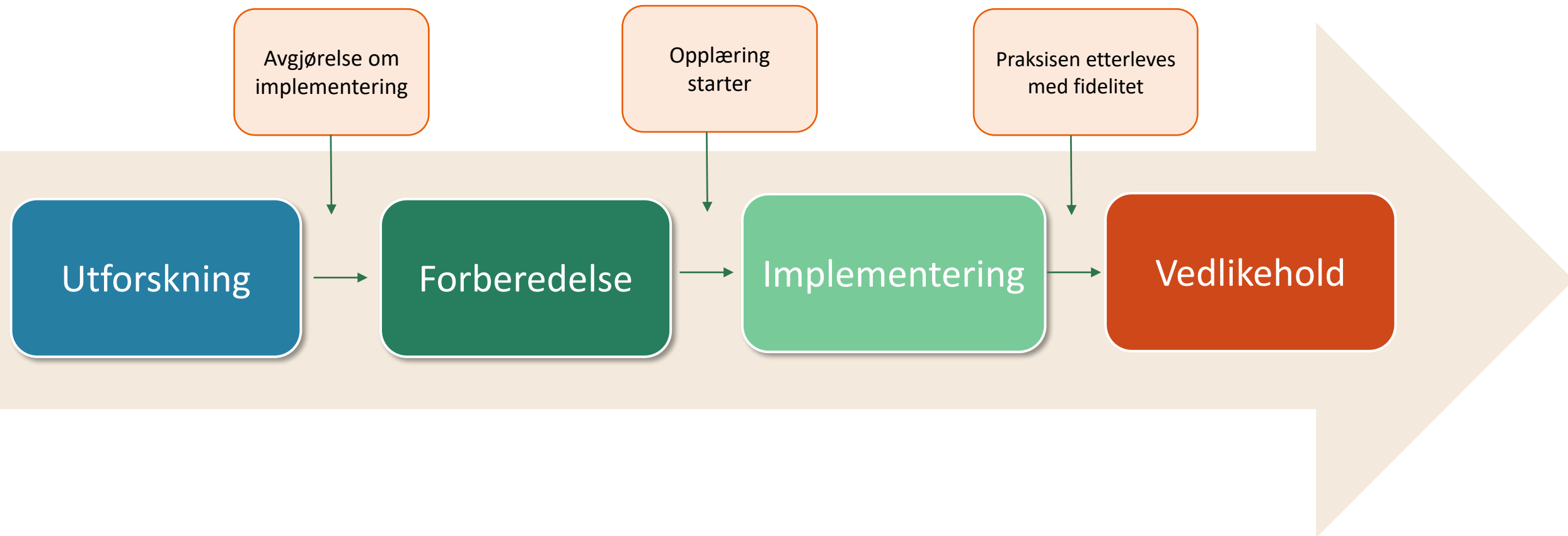


## LOCI består av:

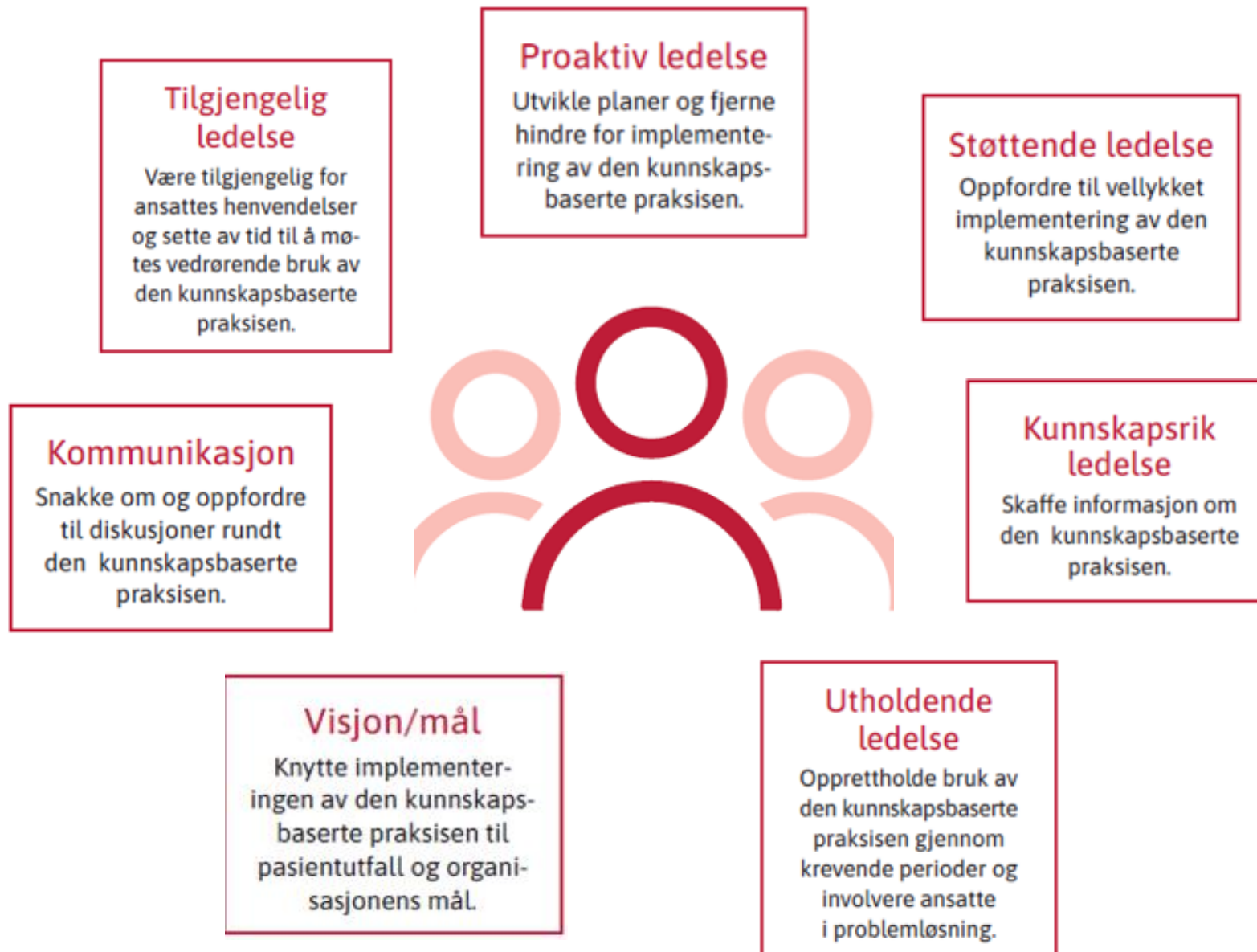




# Implementering skjer i faser



# Implementeringsledelse



# Implementeringsklima

Implementeringsklima er de ansattes delte oppfatning av hvilken politikk, praksis, prosedyrer og atferd som belønnes, støttes og forventes for å fremme effektiv implementering og bruk av kunnskapsbasert praksis (KBP).

Implementeringsklima har vist seg å være relatert til implementeringseffektivitet



Fokus på kunnskapsbasert praksis



Utdanningsstøtte for kunnskapsbasert praksis



Anerkjennelse for kunnskapsbasert praksis



Rekruttering for kunnskapsbasert praksis



Rekruttering for åpenhet



*Bruk av data for å understøtte kunnskapsbasert praksis*

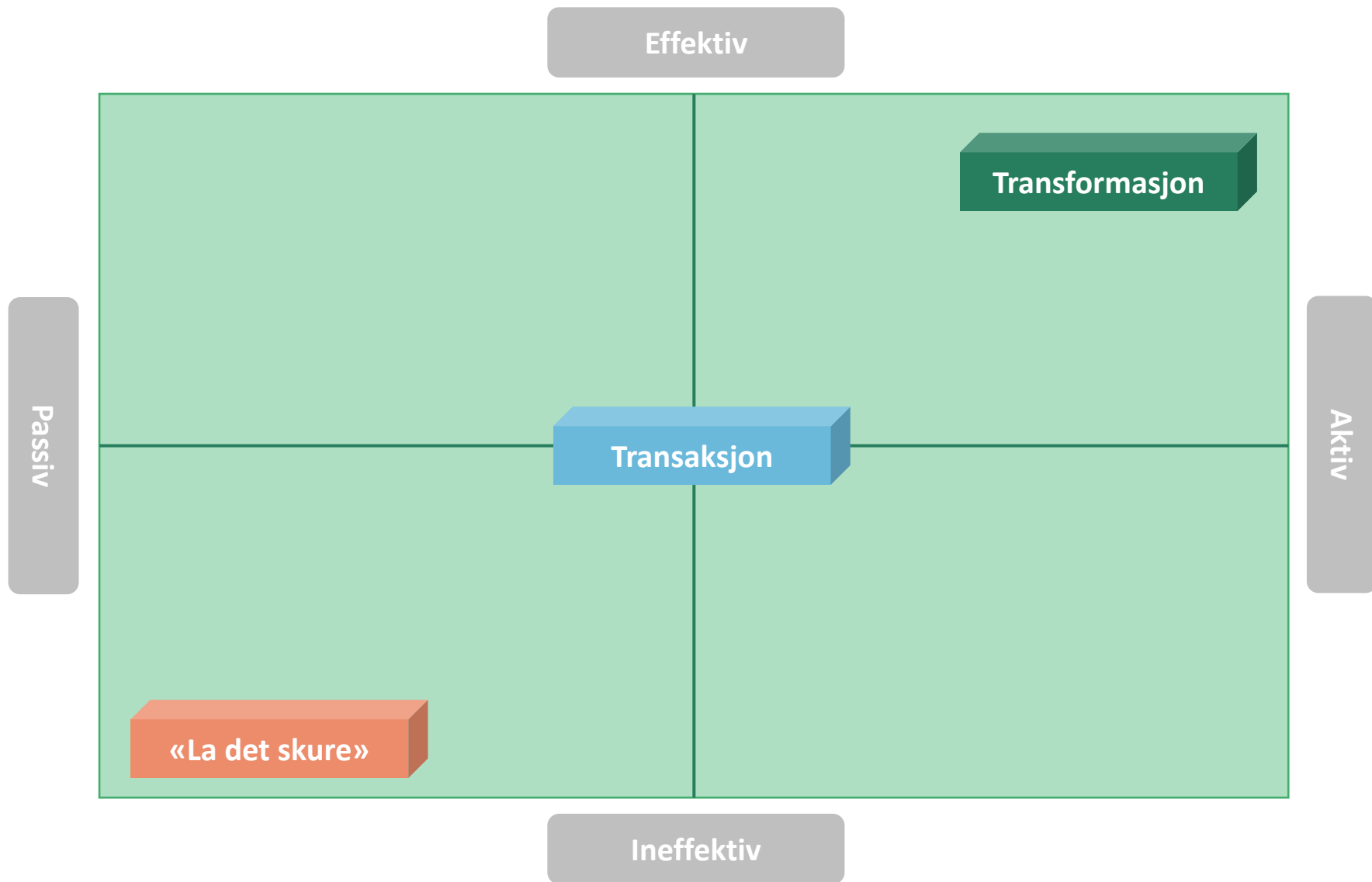


*Eksisterende støtte for kunnskapsbasert praksis*



*Integrering av kunnskapsbasert praksis*

# Fullspektrumsmodellen for ledelse



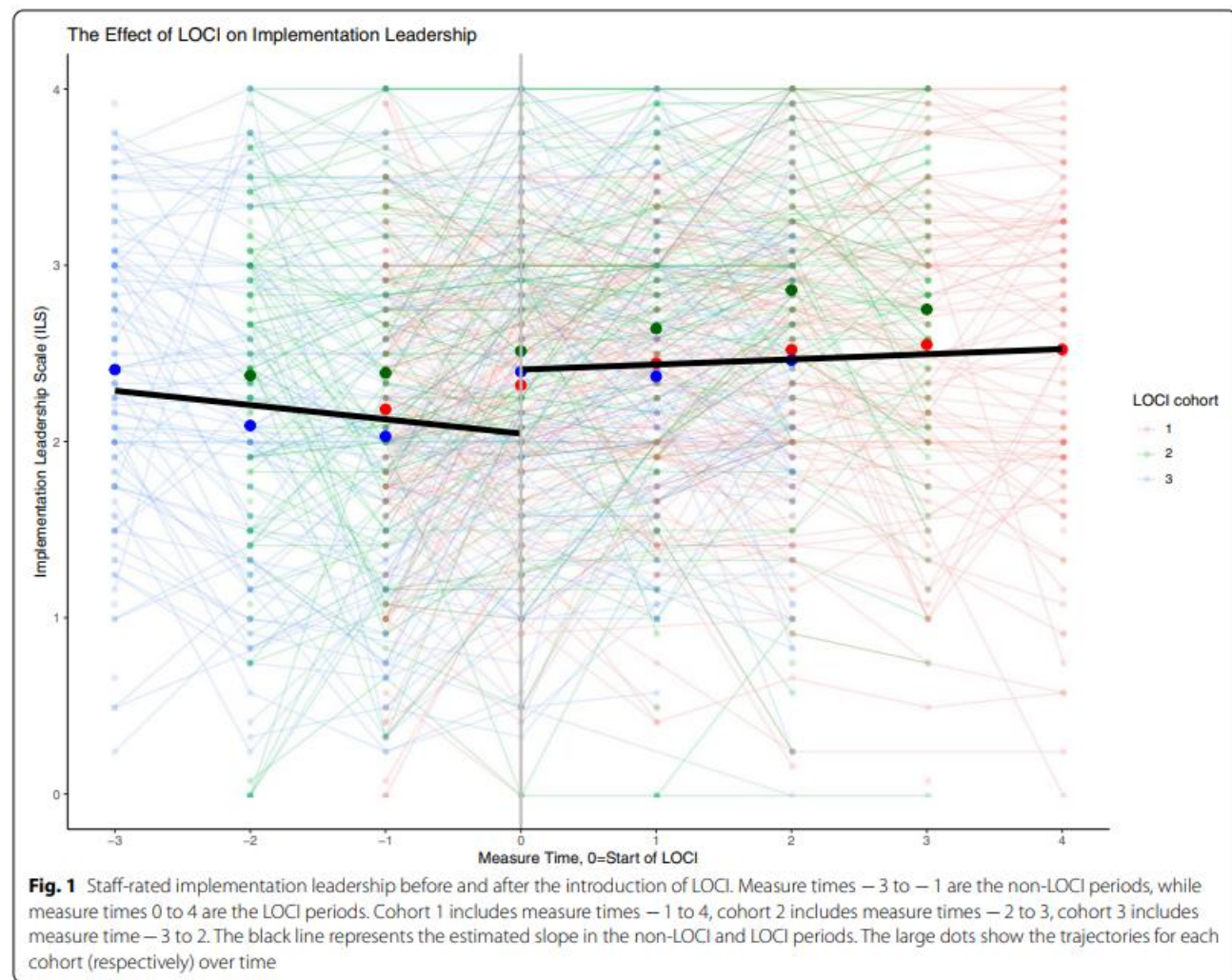
*"If you fail to plan,  
you're planning to fail"*

## Samarbeid på tvers av nivåer



# Forskningsresultater

- LOCI virker inn på både generell endringsledelse, implementeringsledelse og implementeringsklima

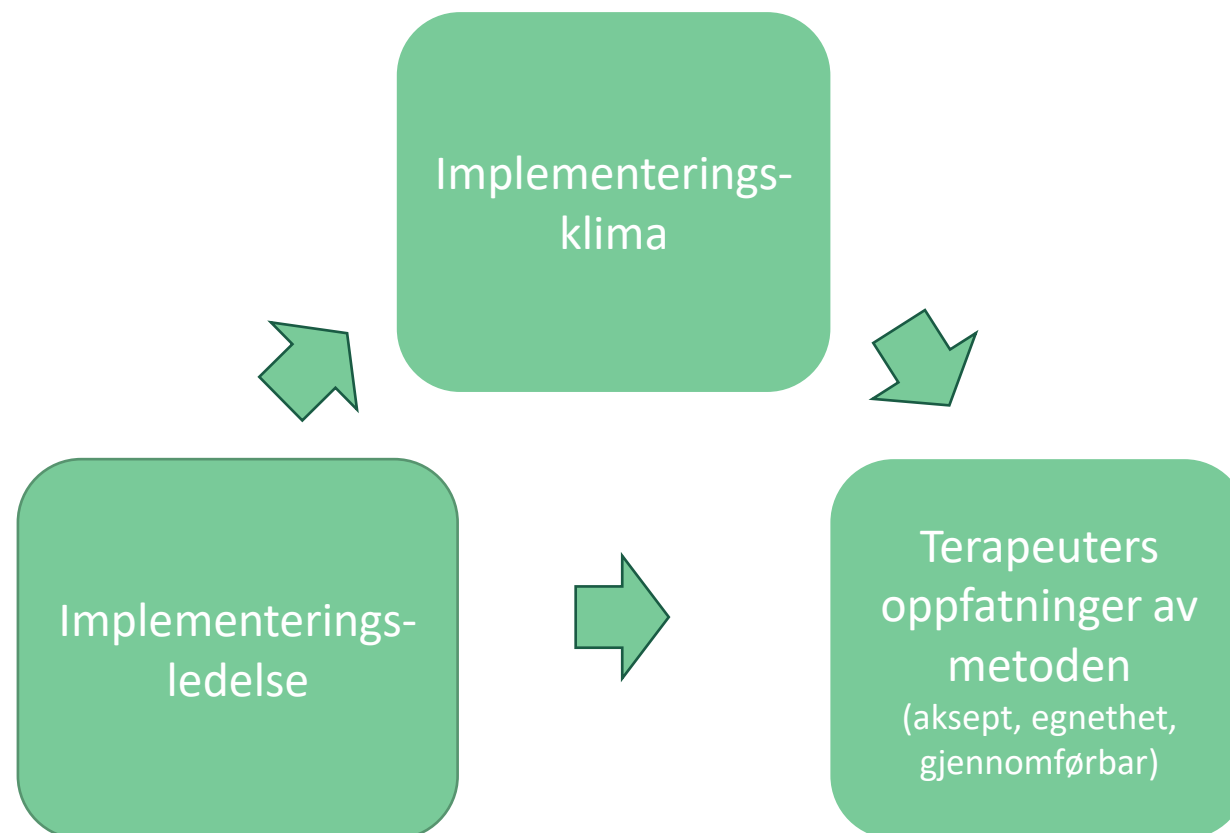


- Skar, A.-M. S., Braathu, N., Peters, N., Endsjø, M., Bækkelund, H., Babaii, A., . . . Egeland, K. (2021). The effect of Leadership and Organizational Change for Implementation (LOCI) on transformational and implementation leadership, and implementation climate. . *Manuscript in preparation.*



# Forskningsresultater

- Implementeringsledelse innvirker på terapeuters oppfatninger av metodene
- Implementeringsledelse virker også gjennom implementeringsklima (mediator)



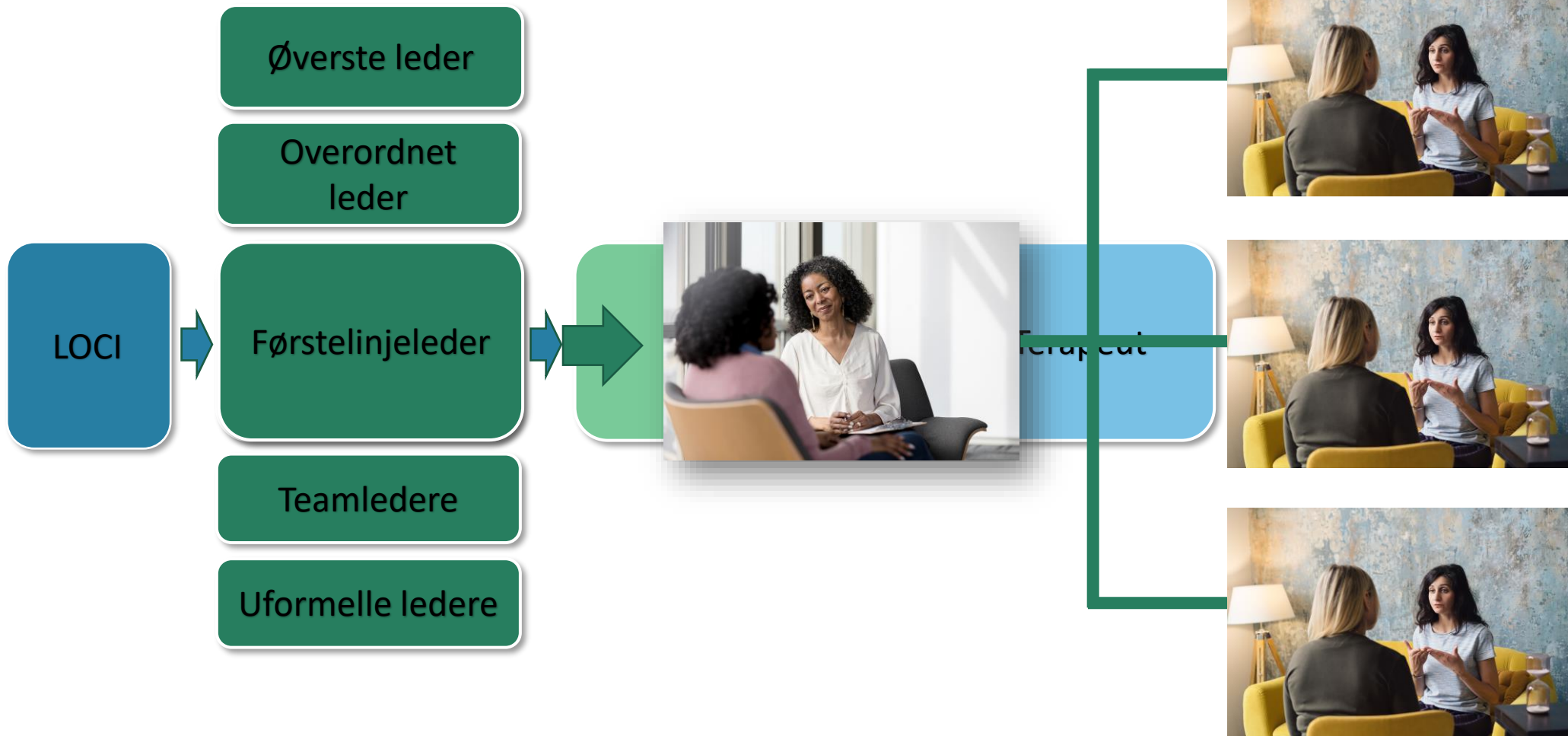
- Egeland, K. M., Borge, R. H., Peters, N., Bækkelund, H., Braathu, N., Sklar, M., Aarons, G. A., & Skar, A.-M. S. (2023). Individual-level associations between implementation leadership, climate, and anticipated outcomes: a time-lagged mediation analysis. *Implementation science communications*, 4(1), 75. [https://doi.org/10.1186/s43058-023-00459-](https://doi.org/10.1186/s43058-023-00459-7)

# «Endring skjer ikke av seg selv»



- Intervju med 11 ledere i BUP/DPS etter fullført LOCI
  1. LOCI ga dem konkrete verktøy for å håndtere implementeringen av behandlingsmetodene
  2. LOCI fikk dem til å involvere seg i implementeringen på en måte de ellers ikke ville ha gjort. (Eks. mer tid til å motivere og tilrettelegge for bruken)
  3. Nyttig fellesskapsfølelse blant deltakerne ga dem muligheter for å samhandle med andre ledere om implementeringen
  4. Gjorde lederne mer bevisste på hva som kreves for å implementere nye metoder, og egen rolle i arbeidet
- To ledere skilte seg ut som ikke opplevde særlig nytte av LOCI

# Implementering på systemnivå





NIMP

Nasjonalt nettverk for implementeringsforskning inviterer til  
NIMP-konferansen 2024!

Oslo 31. januar 2024

Få med deg siste nytt innen implementeringspraksis og -forskning og knytt kontakt med andre som jobber med implementering innen helse, velferd og utdanning!

[www.nimpkonferanse.no](http://www.nimpkonferanse.no) [www.nimp.no](http://www.nimp.no) [www.nettskjema.no/a/nimp-abstract](http://www.nettskjema.no/a/nimp-abstract)



# Takk for meg

Karina Egeland

[Karina.egeland@nkvts.no](mailto:Karina.egeland@nkvts.no)

[post@nimp.no](mailto:post@nimp.no)



**NASJONALT KUNNSKAPSSENTER  
OM VOLD OG TRAUMATISK STRESS**